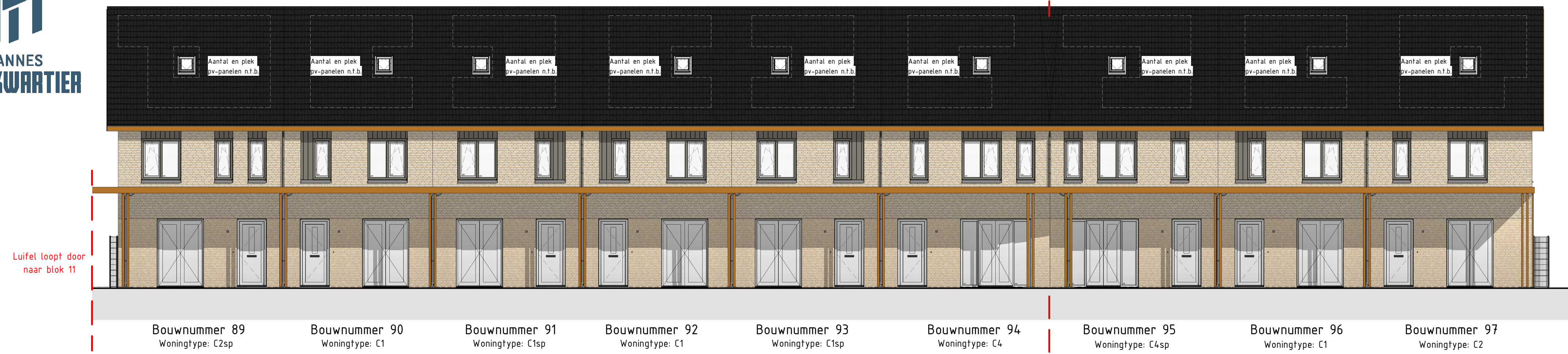


**BLOK 12 - SITUATIE**



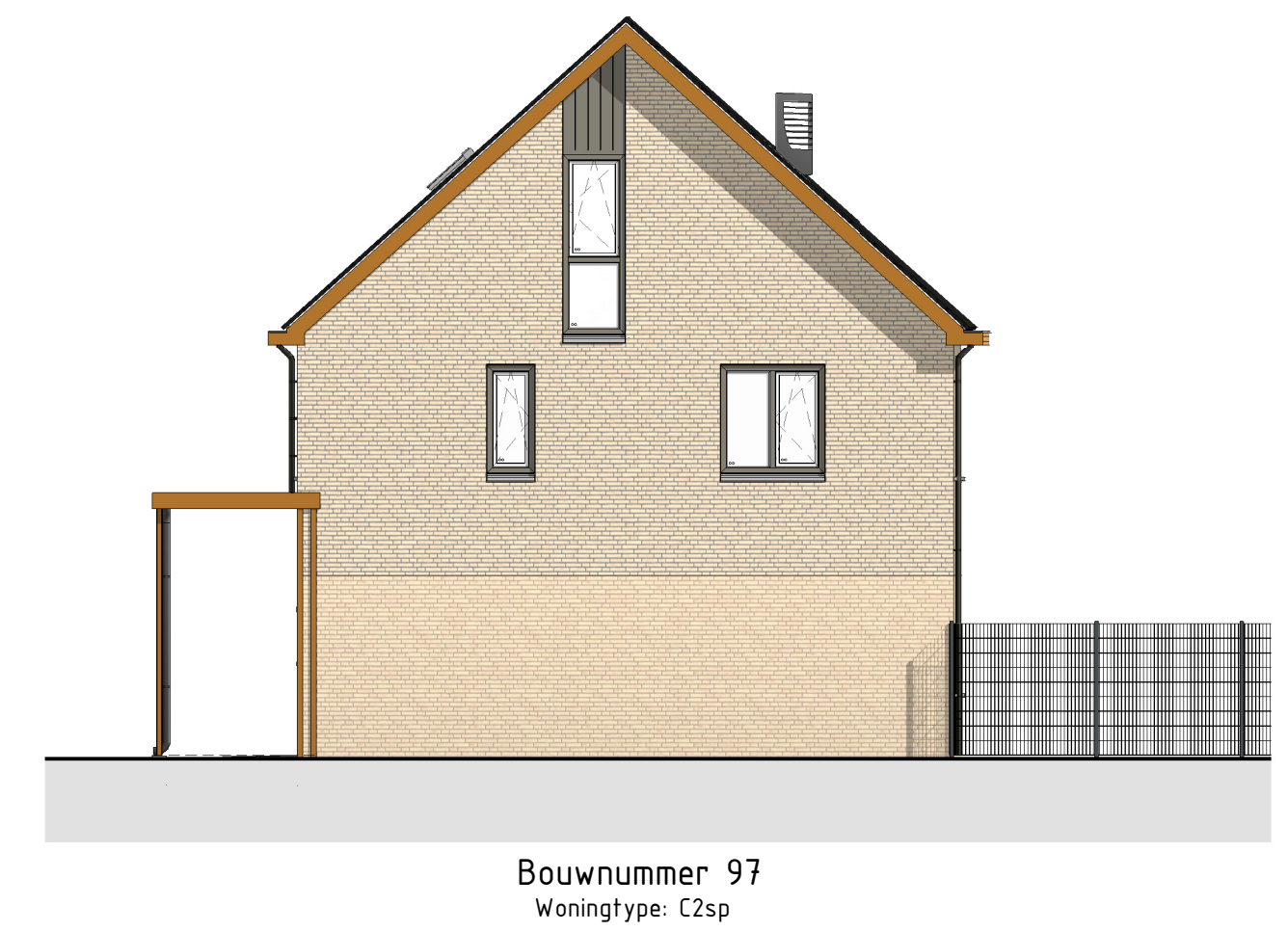
Nik in bouwblok



VOORGEVEL A 1 : 100

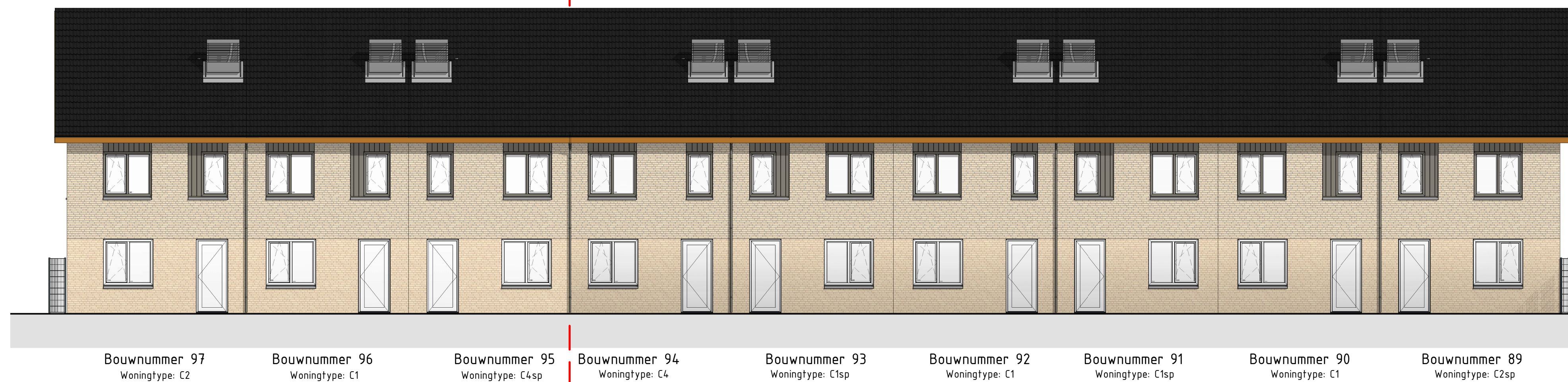
Nik in bouwblok

VOORGEVEL B 1 : 100



ZIJGEVEL RECHTS 1 : 100

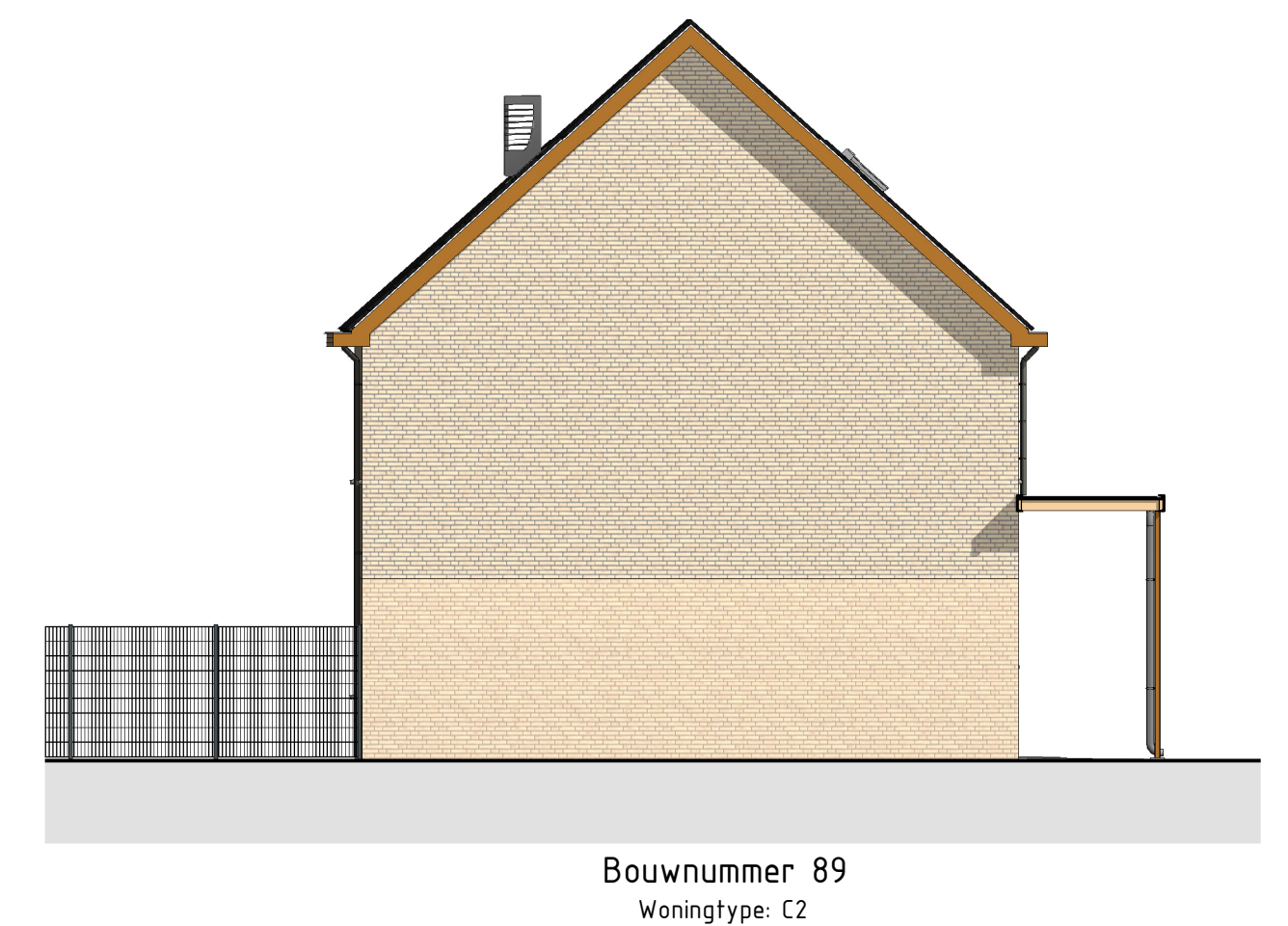
Nik in bouwblok



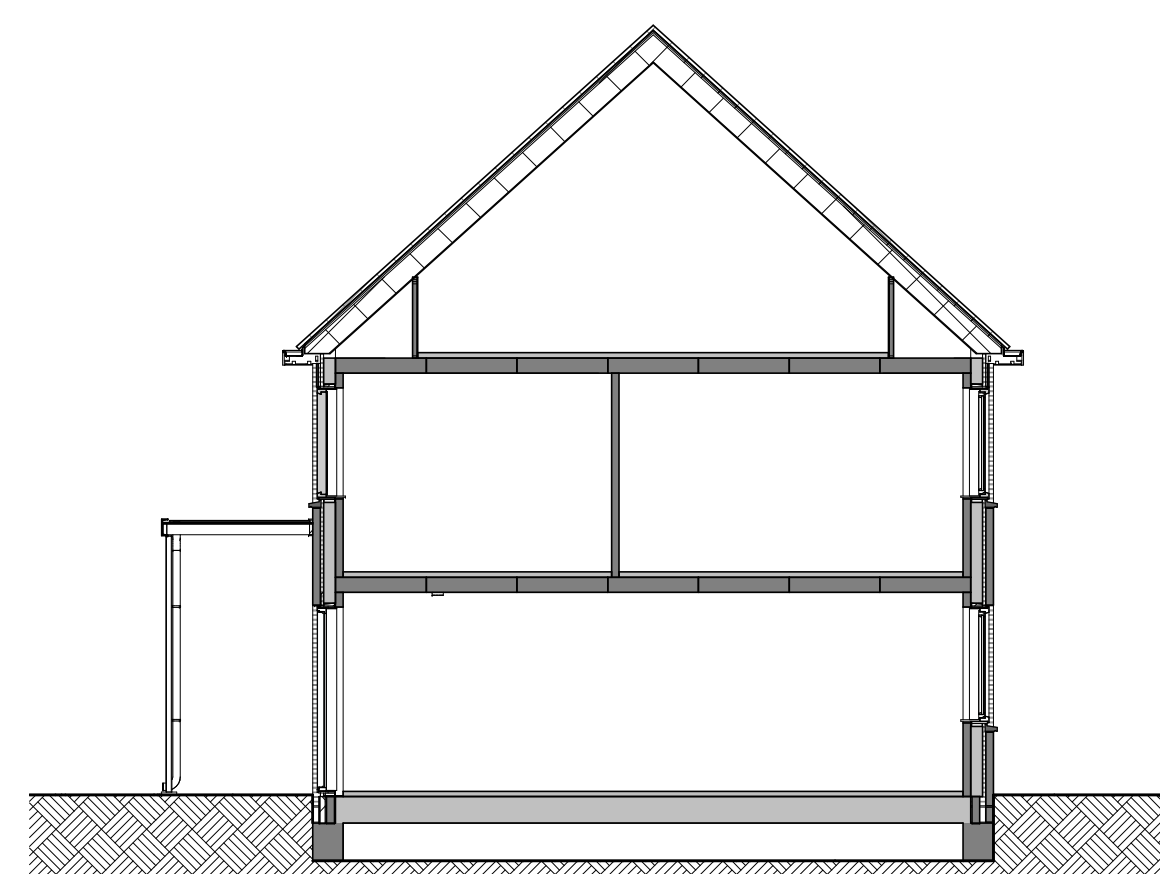
ACHTERGEVEL B 1 : 100

Nik in bouwblok

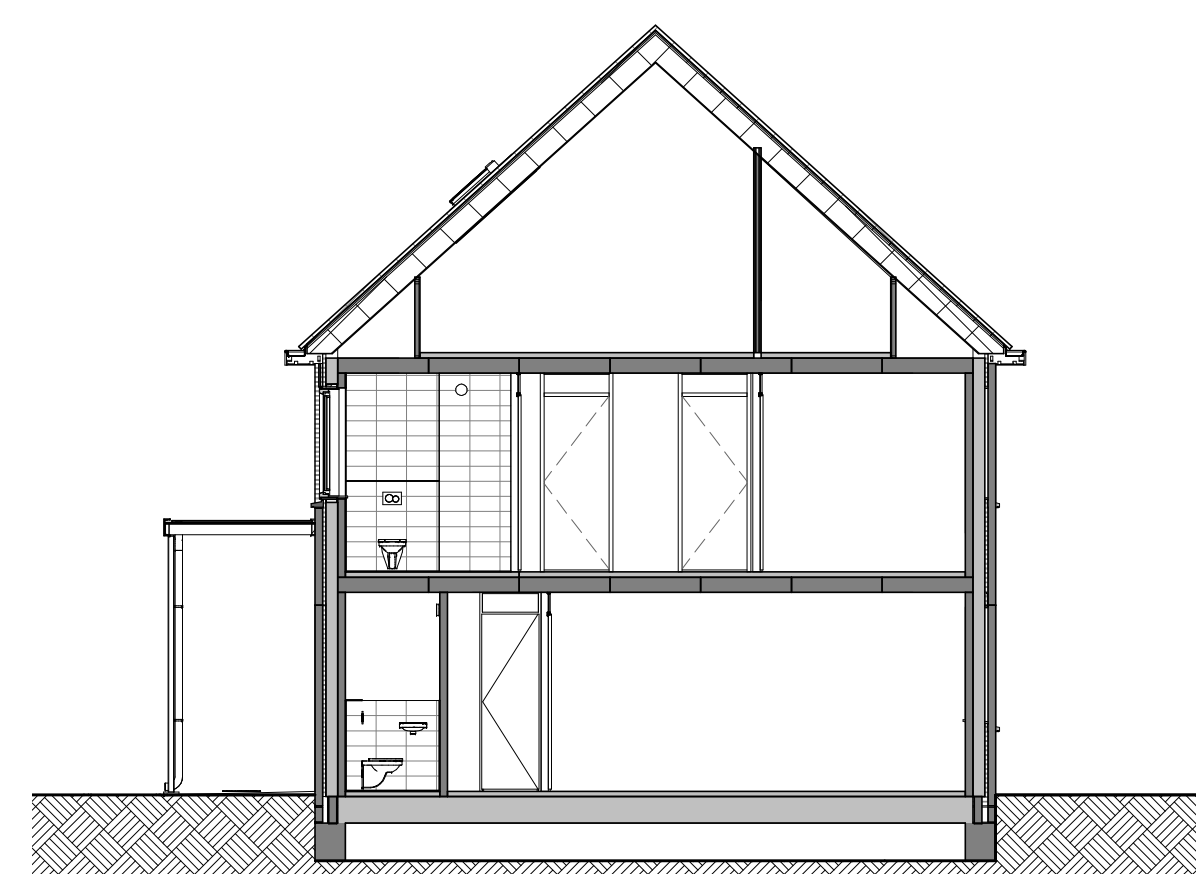
ACHTERGEVEL A 1 : 100



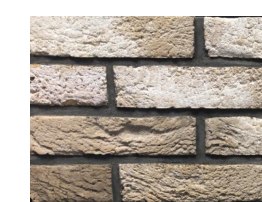
ZIJGEVEL LINKS 1 : 100



DOORSNEDE A 1 : 100



DOORSNEDE B 1 : 100



ST07 Geel genuanceerd met donkergrijze voeg



ST08 Geel genuanceerd met lichtgrijze voeg

**KLEUREN - EN MATERIALENSTAAT**

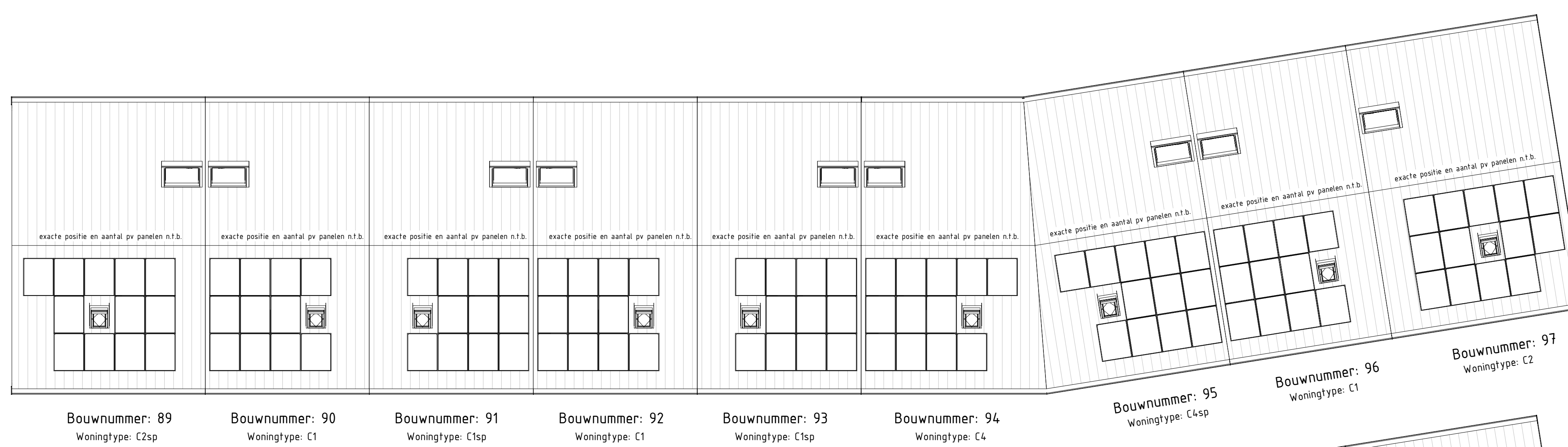
ONDERDEEL	MATERIAAL	KLEUR
<b>GEVELSTEEN:</b>		
- ST07	Baksteen WF, wildverband	Geel genuanceerd met donkergrijze voeg
- ST08	Baksteen WF, wildverband	Geel genuanceerd met lichtgrijze voeg
	Laten metselwerk	Onbergrijp RAL 7022
<b>GEVELOPENINGEN</b>		
Kozijnen verdieping	Kunststof	Quartz grijs RAL 7039
Kozijnen begane grond	Kunststof	Rein wit RAL 9010
Draaiende delen (ramen)	Kunststof	Rein wit RAL 9010
Voordeuren	Kunststof	Rein wit RAL 9010
Waterslagen onder de kozijnen	Prefab beton	Naturel --
<b>DAKEN</b>		
Dakafwerking daken woningen	Keramische dakpan	Zwart --
Dakgoten en boeiboorden	Rockpanel	Oker bruin RAL 8001
Platte daken	Bitumen of EPDM	Zwart --
Veranda voorzijkde-kotommen	Staal	Oker bruin RAL 8001
Hemelwaterafvoeren	pvc	Naturel Grijs
<b>ALGEMEEN</b>		
Berging		
- wand	Hout	Antraciet/ zwart --
- Dak	bitumen of EPDM	Zwart --
- Dakrand	metaal	--
- Kozijnhout	Antraciet	grijs RAL 7016
- Deurhout	Antraciet	grijs RAL 7016
Erfafscheiding + draaipoort achtererfgrens	Staal	Zwart --
- Tegelplateau voor voordeur	Betongegels	grijs --



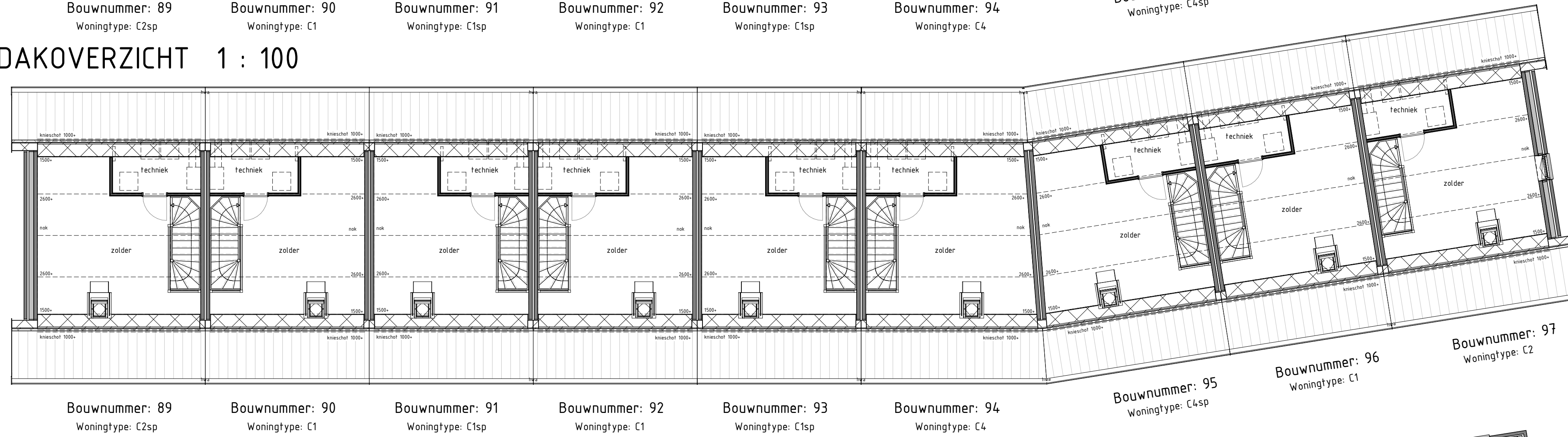
SITUATIE 1 : 1000

**BLOK 12 - GEVELS EN DOORSNEDEN**

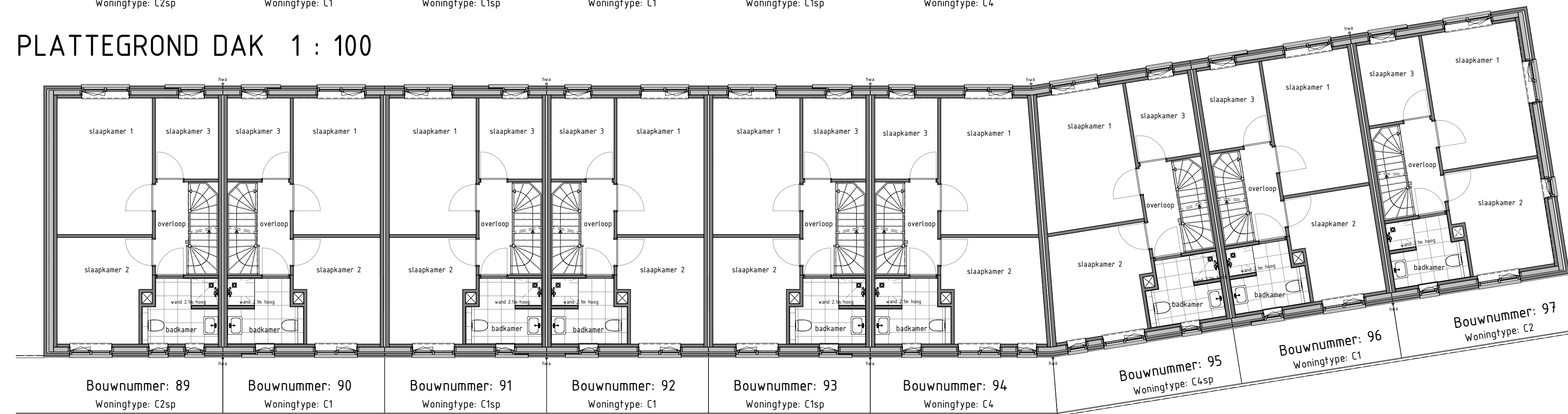




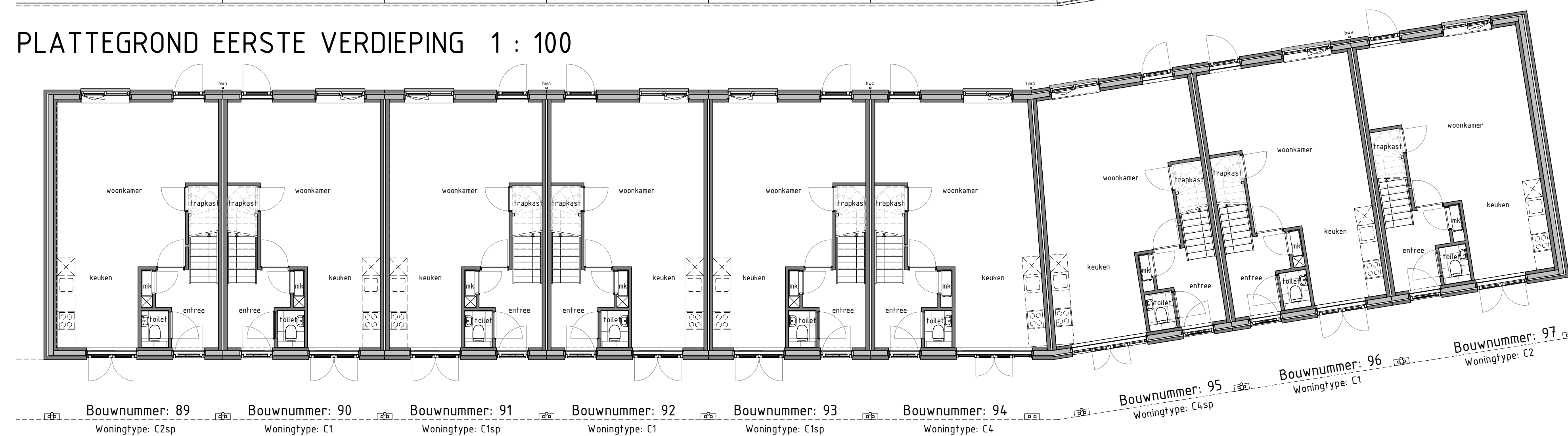
DAKOVERZICHT 1 : 100



PLATTEGROND DAK 1 : 100



PLATTEGROND EERSTE VERDIEPING 1 : 100



PLATTEGROND BEGANE GROND 1 : 100

Woningtypes: zoals benoemd  
Verschillen in gevelafwerking: zie geveltekening

# BLOK 12 - PLATTEGRONDEN