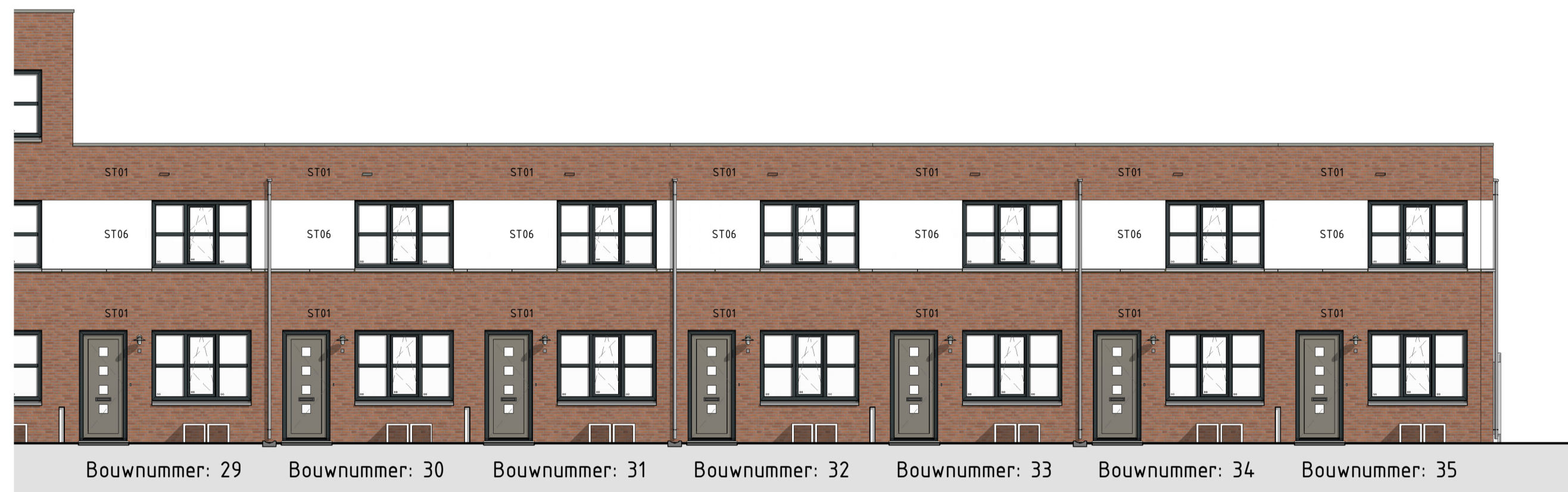


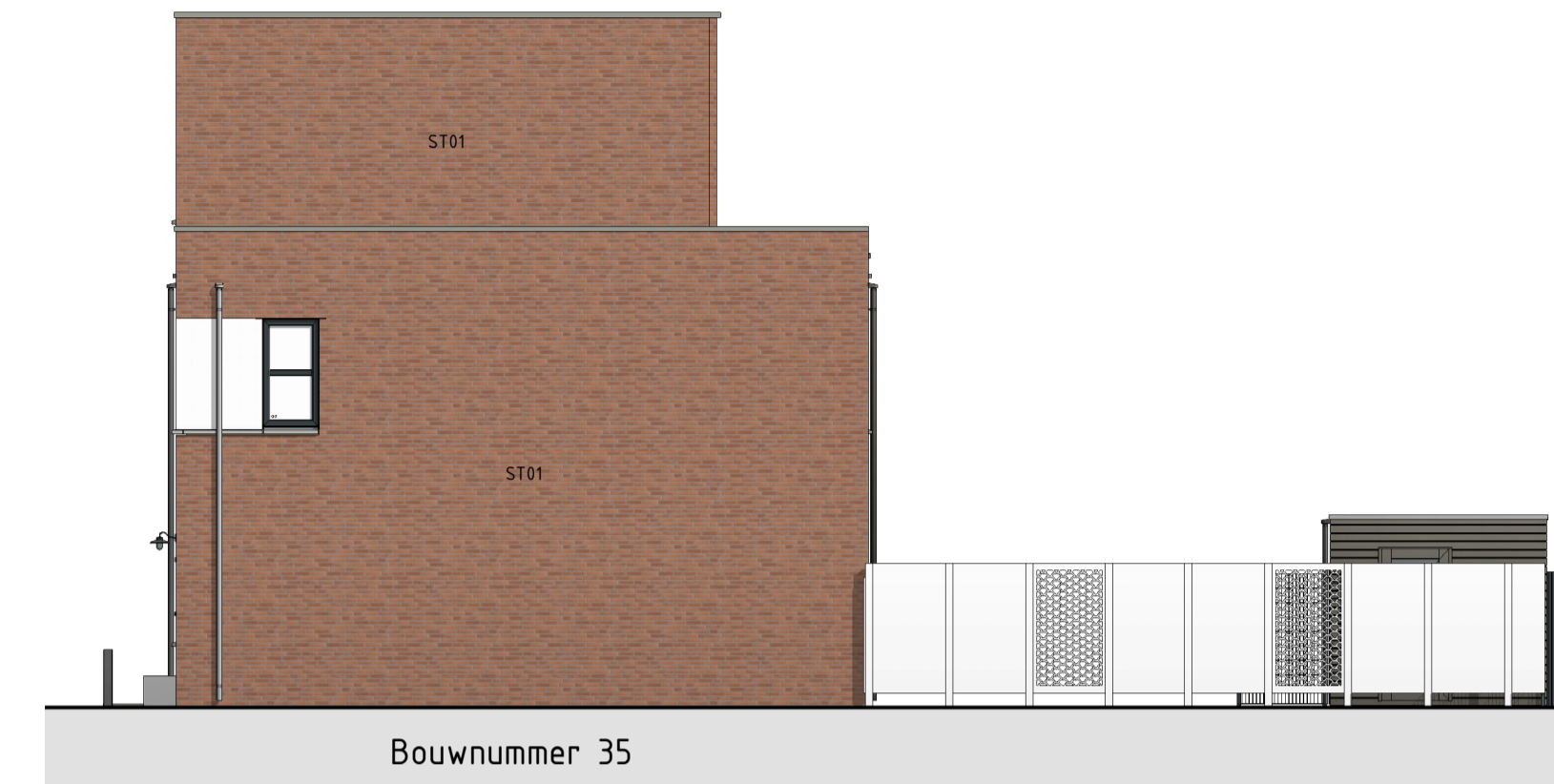


**SITUATIE BLOK 03/04/05**





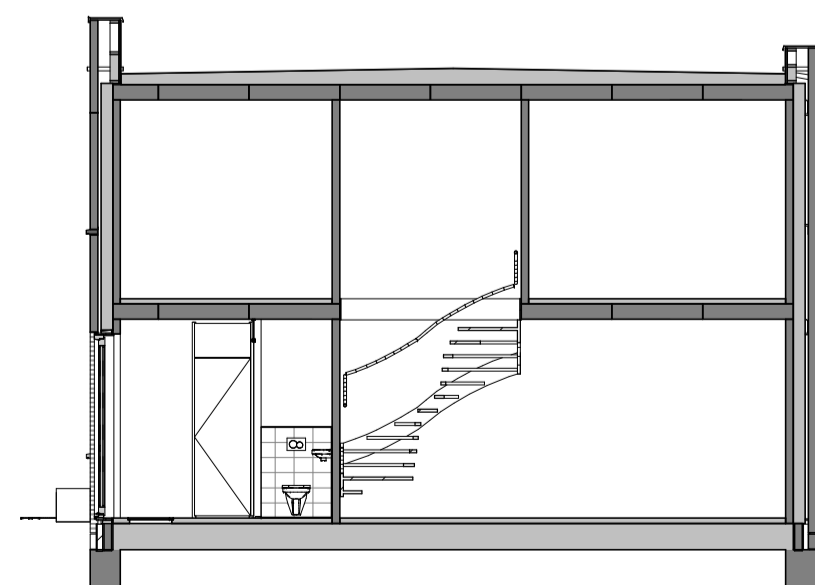
VOORGEVEL 1 : 100



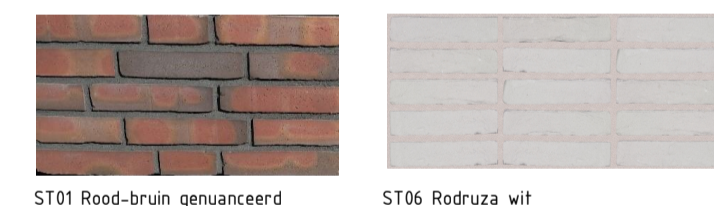
ZIJGEVEL RECHTS 1 : 100



ACHTERGEVEL 1 : 100



DOORSNEDE A 1 : 100

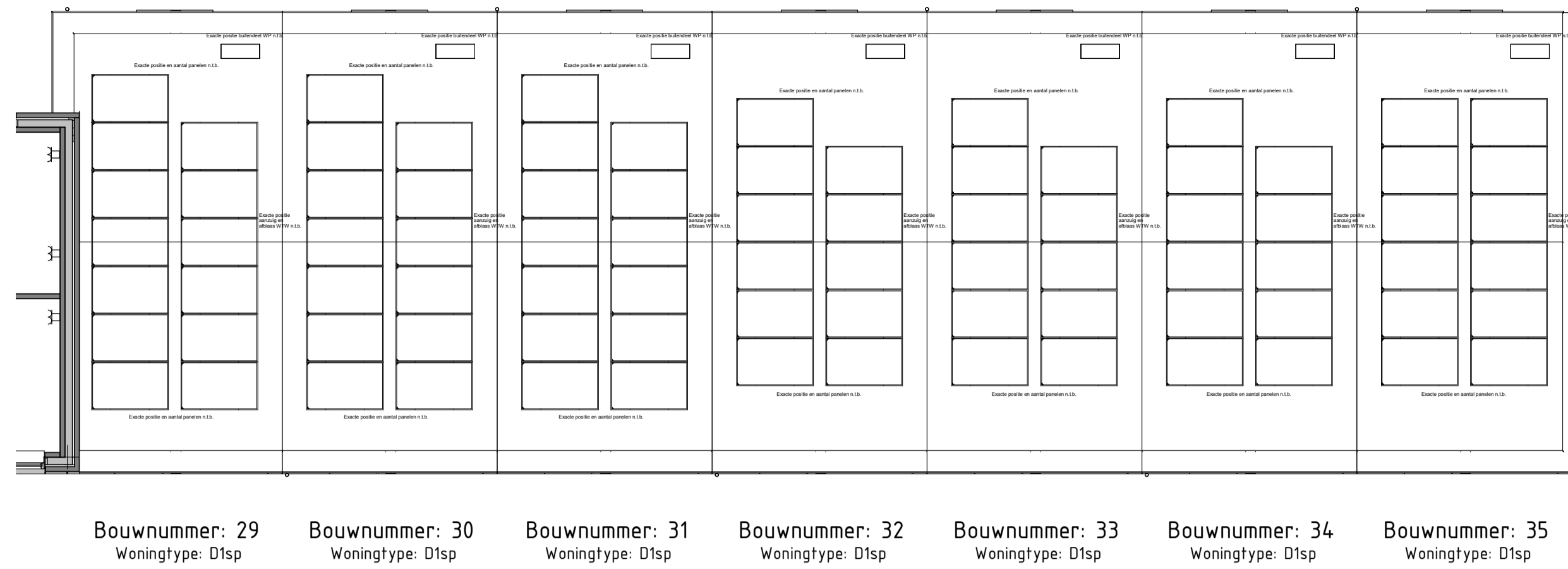


KLEUREN - EN MATERIELENSTAAT			
ONDERDEEL	MATERIAAL	KLEUR	
<b>Gevelsteen:</b>			
- ST01	Baksteen WF, wildverband	Rood met beetje bruin geuanceerd	
- ST06	Baksteen WF, tegelverband	Rodruza wit	
Lafelen metselwerk	Staal	Onbergrijs	RAL 7022
<b>GEVELOPENINGEN</b>			
Kozijnen	Kunststof	Antraciet grijs	RAL 7016
Draaiende delen (ramen)	Kunststof	Antraciet grijs	RAL 7016
Draaiende delen (overige deuren)	Kunststof	Antraciet grijs	RAL 7016
Voordeuren	Kunststof	Quartzgrijs	RAL 7039
Waterslagen onder de kozijnen	Prefab beton	Naturel	--
<b>DAKEN</b>			
Dakafwerking platte daken woningen	Bitumineuze dakbedekking	Zwart	--
Dakrandafwerking (muurafdekker)	Metaal	Stofgrijs	RAL 7037
Hemelwaterafvoeren	Voorgevel: zink	Naturel	Grijs
Achtergevel:	p.v.c.	Grijs	Grijs
Bakomhek:	metaal	Antraciet grijs	RAL 7016
Panelen:	metaal	Donkergrijs	--
<b>ALGEMEEN</b>			
Bergring	Hout	Antraciet/ zwart	--
- Wand	bitumen of EPDM	Zwart	--
- Dak	metaal	--	--
- Dakrand	Antraciet	grijs	RAL 7016
- Kozijnhout	Antraciet	grijs	RAL 7016
- Deurhout	Antraciet	grijs	RAL 7016
Erfafscheiding + draaiport achtererfgrens	Staal	Zwart	--
"Deelfase stoep"			
- Paalfje bij erfafscheiding (voorhuis)	Stalen profiel	Thermisch verzinkt	--
- Bodembekleding (voortuin)	Grof spijt	Antraciet	--
- Tegelplateau voor voordeur	Betontegels	Antraciet	--
- Zijerfafafscheiding (bnr 35)	Corfenstaal	roestkleurig	--

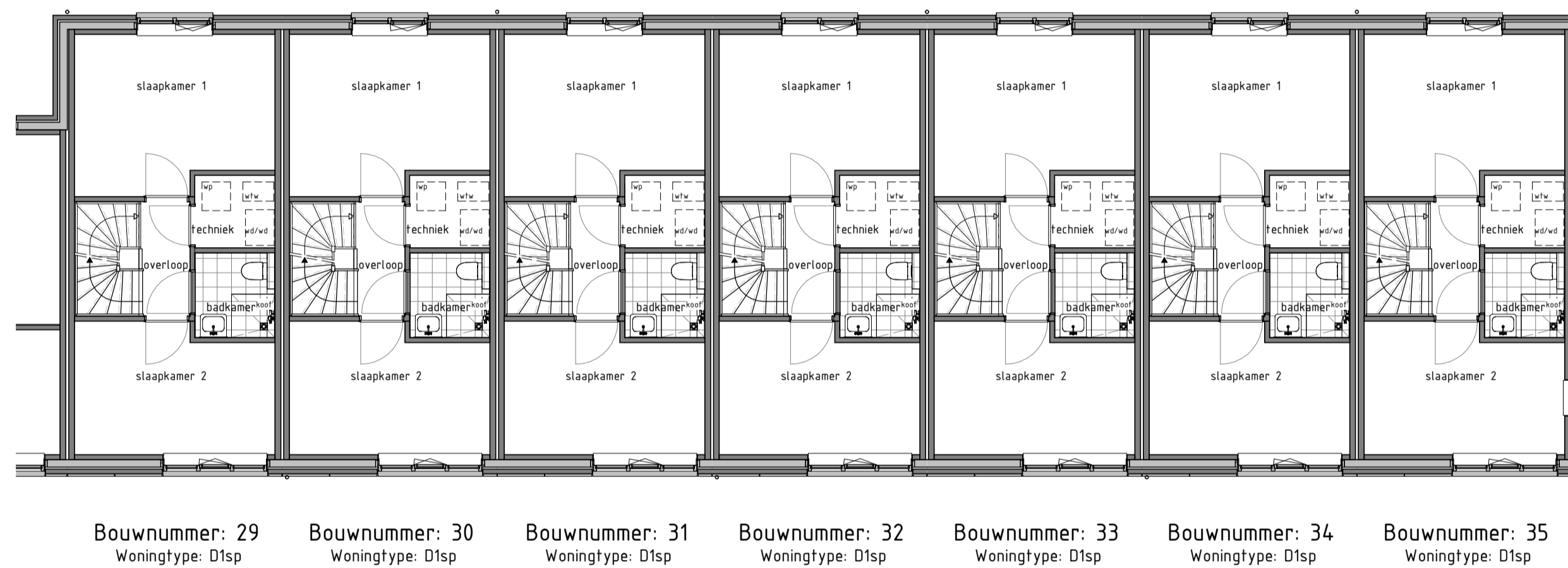


## BLOK 5 - GEVELS EN DOORSNEDEN

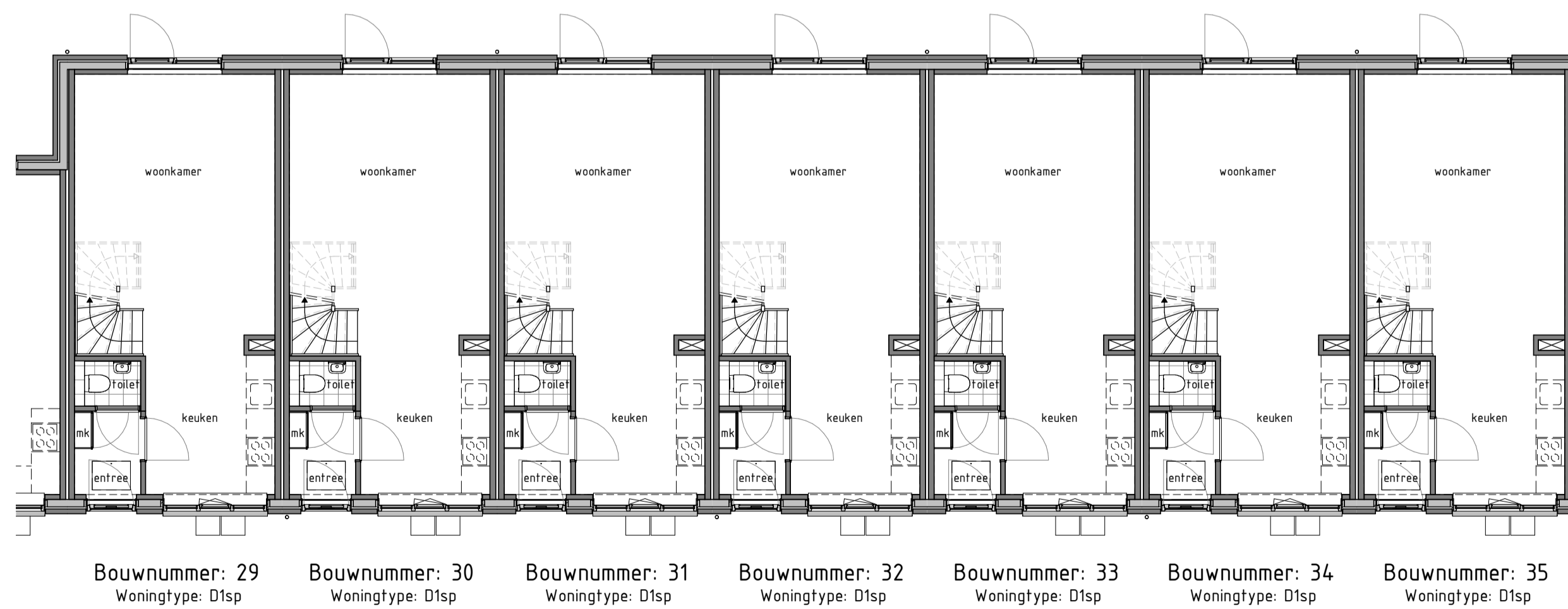




PLATTEGROND DAK 1 : 100



PLATTEGROND EERSTE VERDIEPING 1 : 100



PLATTEGROND BEGANE GROND 1 : 100